

平成22年3月期  
第2四半期決算説明会資料

---

曾田香料株式会社

代表取締役社長 中地俊朗

# 目次

---

- I. 会社概要
- II. 平成22年3月期 第2四半期決算概要(連結)
- III. 平成22年3月期 通期業績予想(連結)

※ 当資料は、「第2四半期累計」を以下、「上期」と記述します。

# I . 会社概要

# 会社概要

- 1) 設 立 昭和47年9月(創業 大正4年4月)
- 2) 資 本 金 14億9千万円
- 3) 事 業 所 本社(東京都中央区日本橋小伝馬町)  
野田工場(千葉県野田市)、郡山工場(福島県郡山市)  
大阪支店、札幌営業所
- 4) 関係会社  
連 結 子 会 社 岡山化学工業(株)、(株)ソダアクト  
台湾曾田香料(股)有限公司  
(H21/3月期第3Qより)  
曾田香料(昆山)有限公司  
(H22/3月期第1Qより)  
持分法適用非連結子会社 遠東香料(股)有限公司
- 5) 従業員数(H21年9月末 四半期報告書基準)  
連 結 415名  
単 体 292名

## 6) 事業内容

### フレグランス（香粧品香料）

シャンプー・リンス、石鹸、芳香剤、入浴剤等に使用



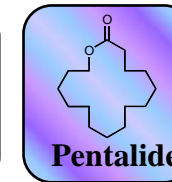
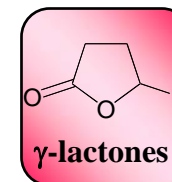
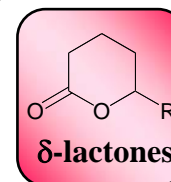
### フレーバー（食品香料）

飲料、菓子、調味、たばこ、飼料等に使用



### 合成香料・ケミカル

- ・ラクトン類、大環状ムスク等のフレグランス・フレーバー素材
- ・ガス着臭剤（都市ガス・LPG用）
- ・化成品（電子材料用、医薬・農薬中間体等）



## Ⅱ. 平成22年3月期 上期決算概要(連結)

# 連結P/Lの概要

億円

|       | 前上期   |        | 当上期   |        | 増減     |        |
|-------|-------|--------|-------|--------|--------|--------|
|       | H20/9 | 構成比(%) | H21/9 | 構成比(%) | 金額     | 率      |
| 売上高   | 101.9 | 100.0  | 80.8  | 100.0  | △ 21.1 | △20.7% |
| 売上原価  | 67.3  | 66.0   | 56.8  | 70.3   | △ 10.5 | △15.6% |
| 売上総利益 | 34.6  | 34.0   | 24.0  | 29.7   | △ 10.6 | △30.6% |
| 販管費   | 19.7  | 19.3   | 18.8  | 23.2   | △ 0.9  | △4.7%  |
| 営業利益  | 14.9  | 14.6   | 5.2   | 6.5    | △ 9.7  | △64.8% |
| 経常利益  | 15.0  | 14.8   | 4.8   | 5.9    | △ 10.2 | △68.3% |
| 上期純利益 | 9.1   | 8.9    | 2.5   | 3.1    | △ 6.6  | △72.6% |

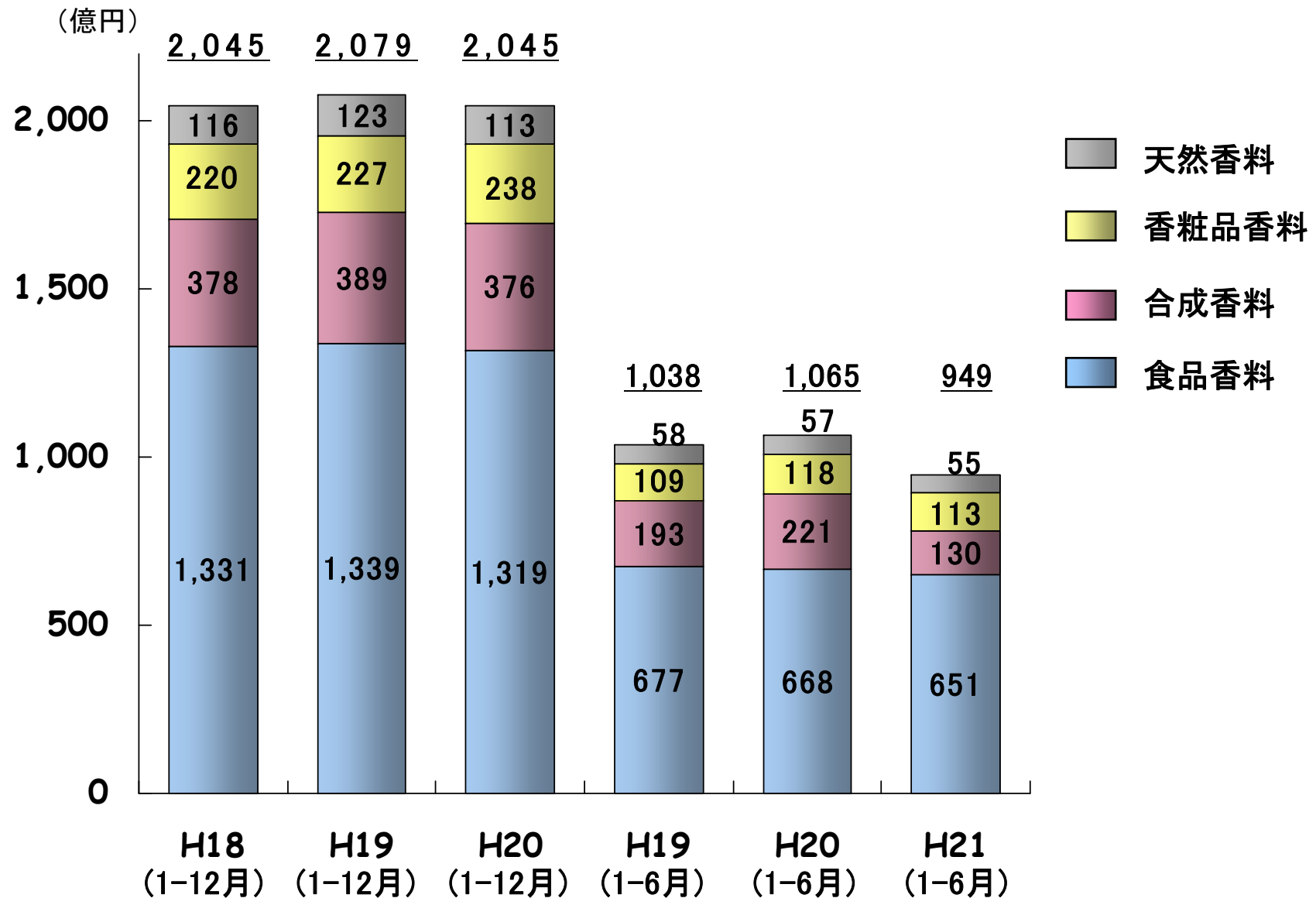
## ポイント

◎合成香料・ケミカルの売上高の大幅な減少

◎減産コストアップ

# 国内香料市場推移(製品販売金額ベース)

(日本香料工業会 販売統計より)





## 部門別概況(1)

### フレグランス

香粧品香料のうち製品は、5.2%の減収。

億円

|       | 前上期<br>H20/9 | 当上期<br>H21/9 | 増 減  |       |
|-------|--------------|--------------|------|-------|
|       |              |              | 金 額  | 率     |
| 売 上 高 | 9.4          | 8.9          | △0.5 | △5.4% |
| うち製品  | 8.0          | 7.6          | △0.4 | △5.2% |
| うち商品  | 1.4          | 1.3          | △0.1 | △6.8% |

## 部門別概況(2)

### フレーバー

食品香料のうち製品は、海外子会社を連結対象にしたことが寄与し、増収。

億円

|      | 前上期<br>H20/9 | 当上期<br>H21/9 | 増減   |        |
|------|--------------|--------------|------|--------|
|      |              |              | 金額   | 率      |
| 売上高  | 41.3         | 44.4         | +3.1 | +7.4%  |
| うち製品 | 28.7         | 32.7         | +4.0 | +13.8% |
| うち商品 | 12.6         | 11.7         | △0.9 | △7.1%  |

## 部門別概況(3)

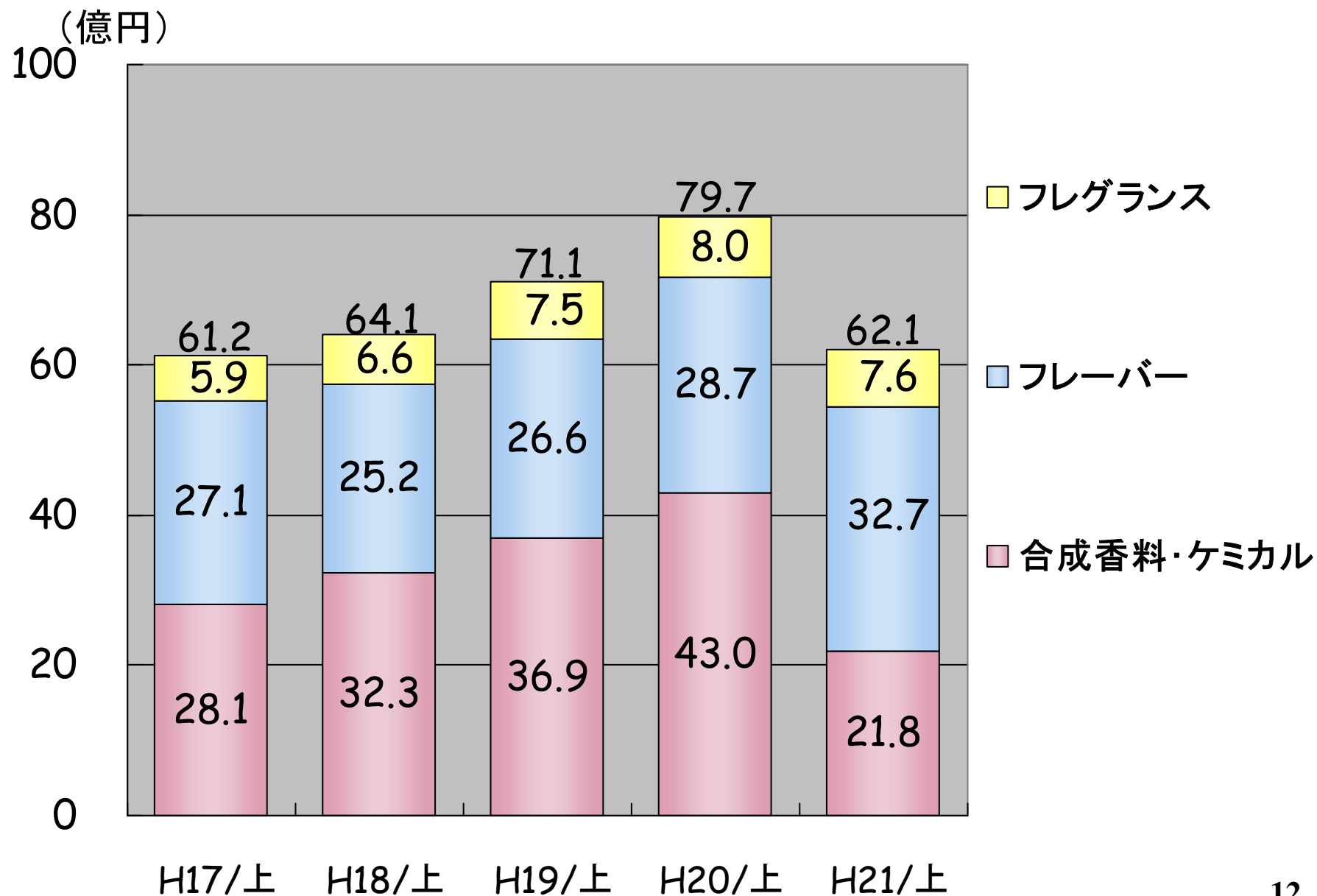
### 合成香料・ケミカル

合成香料は世界的な需要減、円高の進行により、ケミカルも電子材料用が大幅に減少し、減収。

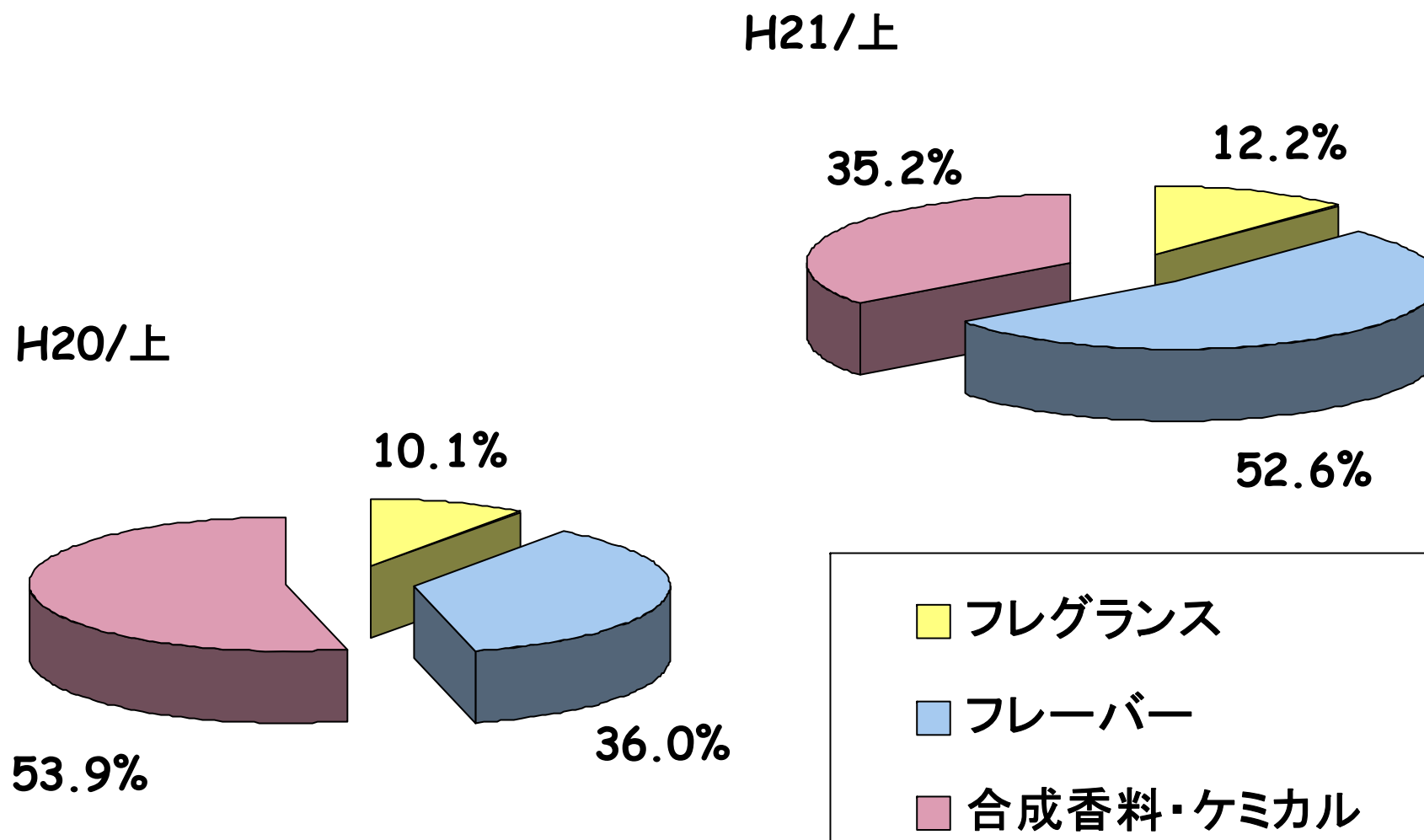
億円

|       | 前上期<br>H20/9 | 当上期<br>H21/9 | 増 減   |        |
|-------|--------------|--------------|-------|--------|
|       |              |              | 金 額   | 率      |
| 売 上 高 | 51.0         | 27.4         | △23.6 | △46.3% |
| うち製品  | 43.0         | 21.8         | △21.2 | △49.2% |
| うち商品  | 8.0          | 5.6          | △2.4  | △30.7% |

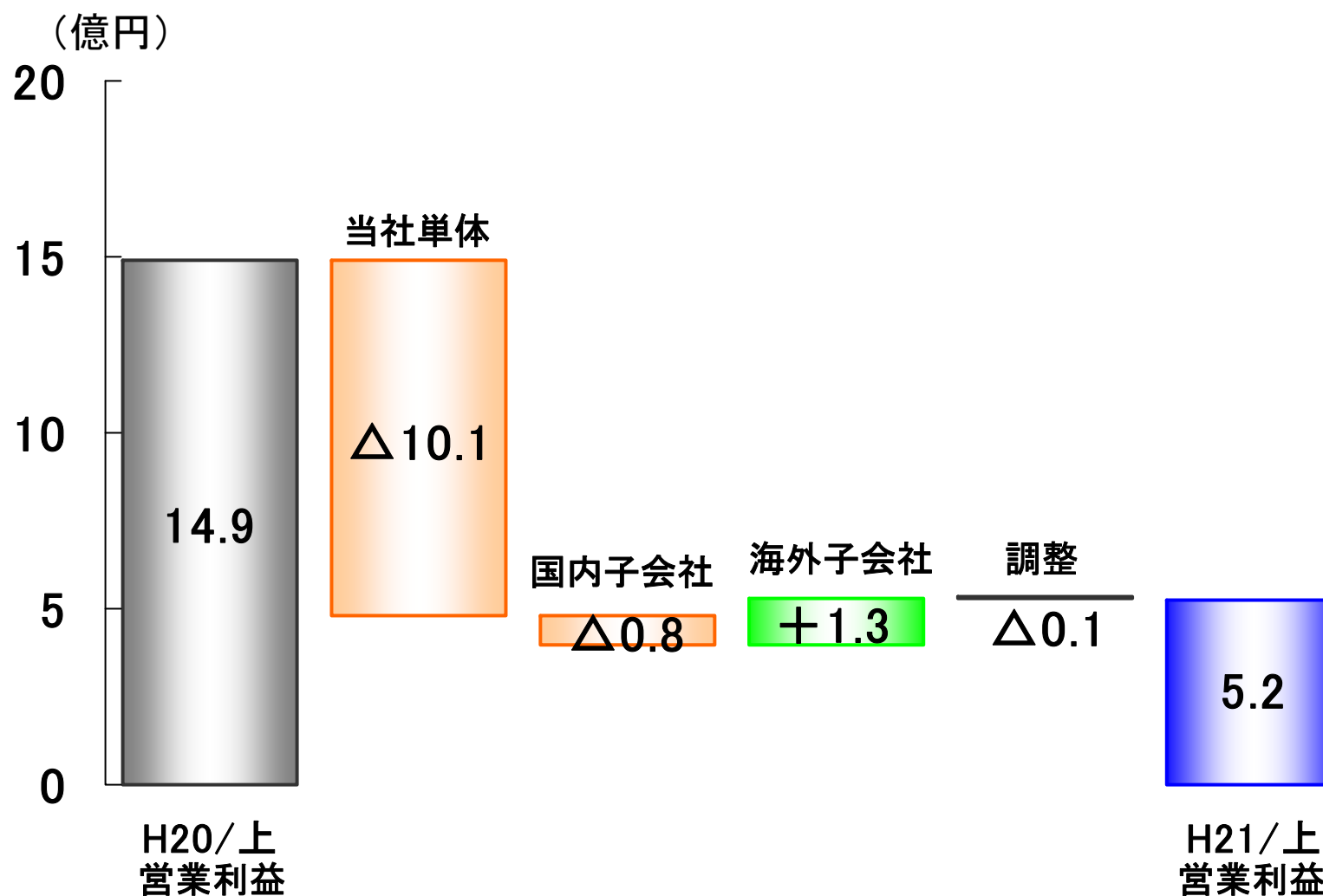
# 部門別売上高推移(製品)



# 部門別構成比率(製品)

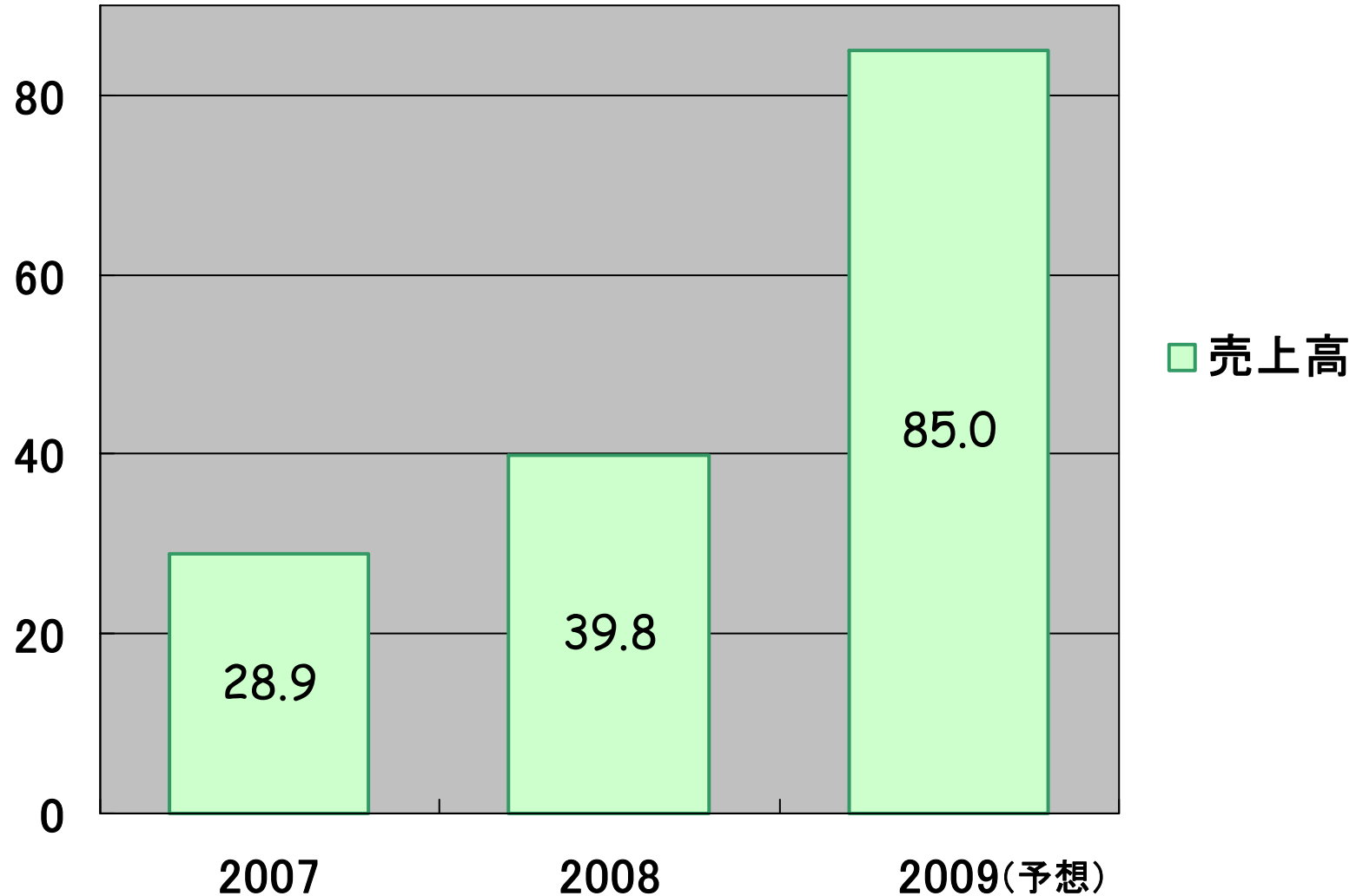


# 営業利益増減要因



# 曾田香料(昆山)の売上高推移(人民幣ベース)

(百万元)



# 連結B/Sの概要

億円

|              | H21/3     | H21/9     | 増減              |
|--------------|-----------|-----------|-----------------|
| 総資産          | 183.4     | 187.0     | +3.6 (+2.0%)    |
| 純資産          | 116.3     | 120.4     | +4.1 (+3.6%)    |
| 自己資本比率       | 62.7%     | 63.4%     | +0.7ポイント        |
| 1株当たり<br>純資産 | 1,150.66円 | 1,186.56円 | +35.90円 (+3.1%) |

ポイント

◎自己資本比率は0.7ポイント上昇



# ①資産の部

億円

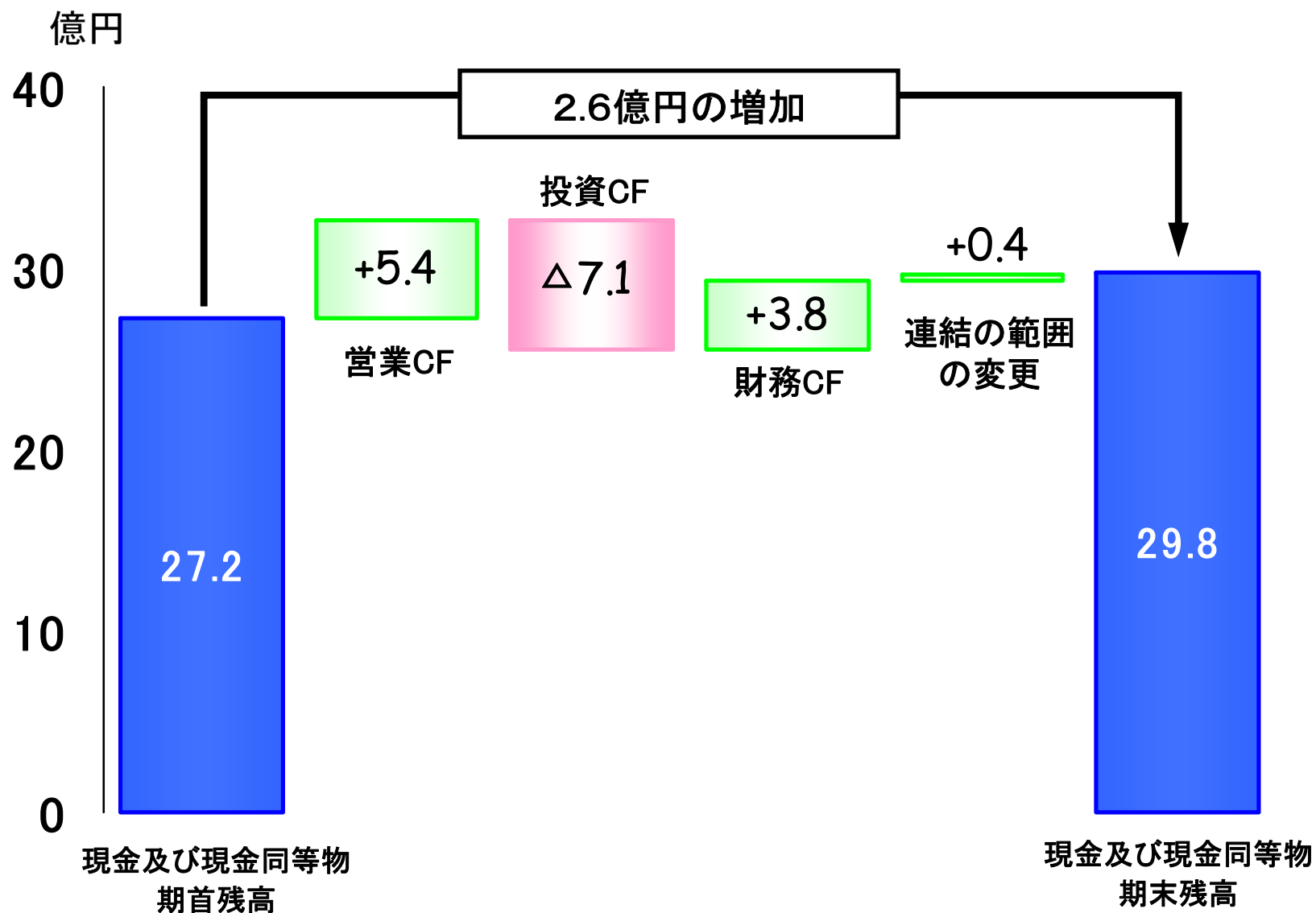
|         | H21/3 | H21/9 | 増 減   | 特記事項                   |
|---------|-------|-------|-------|------------------------|
| 資 産 合 計 | 183.4 | 187.0 | + 3.6 |                        |
| 流動資産    | 115.9 | 122.2 | + 6.3 | 現預金・売掛債権の増加<br>棚卸資産の減少 |
| 有形固定資産  | 51.6  | 49.5  | △ 2.1 | 固定資産の償却                |
| 無形固定資産  | 1.2   | 1.2   | + 0.0 |                        |
| 投資その他   | 14.7  | 14.1  | △ 0.6 |                        |

## ②負債・純資産の部

億円

|           | H21/3  | H21/9  | 増 減    | 特記事項     |
|-----------|--------|--------|--------|----------|
| 負 債 合 計   | 67.1   | 66.5   | △ 0.6  |          |
| 流動負債      | 44.0   | 39.3   | △ 4.7  | 設備手形等の減少 |
| 固定負債      | 23.1   | 27.2   | + 4.1  | 長期借入金の増加 |
| 純 資 産 合 計 | 116.3  | 120.4  | + 4.1  | 利益剰余金の増加 |
| (うち利益剰余金) | (86.1) | (88.7) | (+2.6) |          |
| 有利子負債残高   | 13.0   | 17.7   | + 4.7  |          |
| D/Eレシオ(倍) | 0.11   | 0.15   | + 0.04 |          |

# キャッシュ・フローの概要



# 設備投資・減価償却費・研究開発費

億円

|       | H20/上 | H21/上 | 増減    |
|-------|-------|-------|-------|
| 設備投資  | 2.4   | 1.2   | △ 1.2 |
| 減価償却費 | 3.2   | 3.4   | + 0.2 |
| 研究開発費 | 4.8   | 4.2   | △ 0.6 |

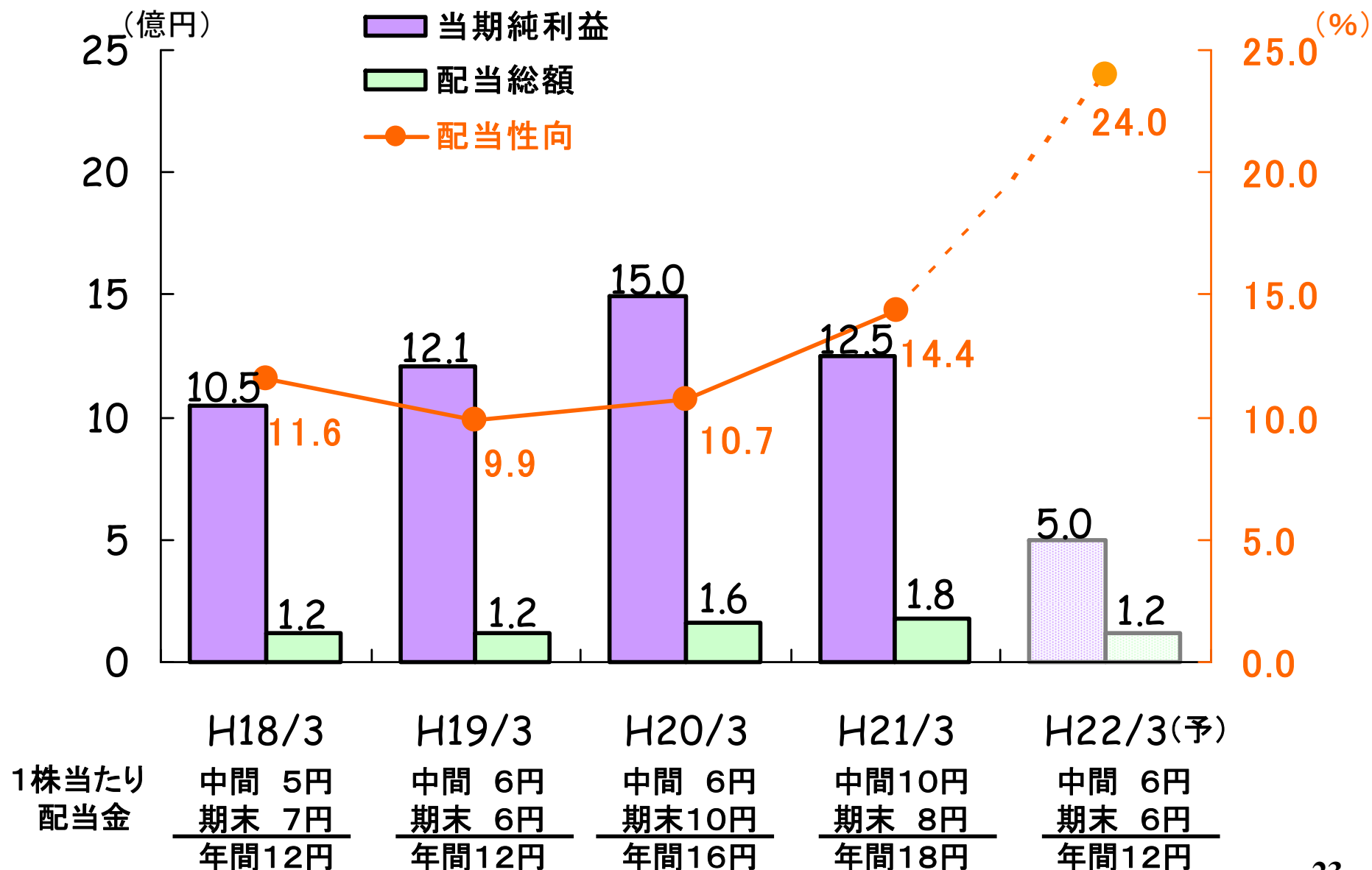
## Ⅲ. 平成22年3月期 通期業績予想 (連結)

# 平成22年3月期 業績予想

(億円・%)

|          | 前上期<br>H20/9 | 当上期<br>H21/9<br>(実績) | 前下期<br>H21/3 | 当下期<br>H22/3<br>(予想) | 前期<br>H21/3 | 当期<br>H22/3<br>(予想) |
|----------|--------------|----------------------|--------------|----------------------|-------------|---------------------|
| 売上高      | 101.9        | 80.8                 | 83.3         | 84.2                 | 185.2       | 165.0               |
| 対前年同期増減率 | 9.6          | △20.7                | △11.5        | 1.1                  | △1.0        | △10.9               |
| 営業利益     | 14.9         | 5.2                  | 5.9          | 4.8                  | 20.8        | 10.0                |
| 対前年同期増減率 | 28.4         | △64.8                | △52.0        | △19.8                | △13.0       | △52.0               |
| 経常利益     | 15.0         | 4.8                  | 5.8          | 4.2                  | 20.9        | 9.0                 |
| 対前年同期増減率 | 29.7         | △68.3                | △53.8        | △27.2                | △13.8       | △56.8               |
| 当期純利益    | 9.1          | 2.5                  | 3.4          | 2.5                  | 12.5        | 5.0                 |
| 対前年同期増減率 | 28.0         | △72.6                | △56.5        | △26.8                | △16.3       | △60.1               |

# 純利益・配当総額と配当性向の推移



本資料中の平成22年3月期業績予想、見通し及び事業計画についての記述は、現時点における将来の経済環境予想等の仮定に基づいています。本資料において当社の将来の業績を保証するものではありません。

本資料に関するお問い合わせ

曾田香料株式会社

財務部

TEL : 03-5645-7340 (代)

FAX : 03-3668-6289 (代)